



INSIEME...

Vita della comunità parrocchiale di san Giuseppe Sposo
Via Bellinzona, 6 - 40135 BOLOGNA - Tel. 051.6446414 - 340.9307456
romanomantovi@gmail.com - www.parcocchiasangiuseppesposo.it

Domenica 23 giugno 2019 - n. 224

Ricordiamo nella preghiera don Paolo

Come saprete don Paolo, parroco della parrocchia di Santa Maria Madre della Chiesa, alcuni giorni fa è stato colpito da un grave malore. Le sue condizioni sono critiche. Lo ricordiamo nella nostra preghiera, proprio riandando con il pensiero e con il cuore alla celebrazione della Veglia di Pentecoste (8 giugno 2019, sul piazzale di san Giuseppe), alla quale anche don Paolo aveva partecipato. Invochiamo la forza dello Spirito su don Paolo e sulla sua comunità parrocchiale!



ATTENZIONE!!!

Orario estivo delle SS. Messe

orario festivo

16 giugno - 8 settembre

18,30 (prefestiva);

8,30 - 10 - 18,30

orario feriale

17 giugno - 14 settembre

7,30 - 18,30

incontro musicale



Hai da 12 a 18 anni? Ti piacerebbe imparare a suonare uno strumento musicale o a cantare?

Puoi partecipare al

CORSO DI AVVIAMENTO ALLA MUSICA

organizzato dall'associazione "Il Portico di San Giuseppe ONLUS", nel quadro del progetto "Incontro Musicale".

Gli incontri settimanali saranno animati da giovani musicisti, saranno completamente gratuiti e potrai esercitarti sugli strumenti messi a tua disposizione.

Il corso inizierà nel mese di settembre: le iscrizioni sono già aperte, alla sede dell'Associazione, in via Bellinzona n. 6 (presso la Parrocchia di San Giuseppe Sposo, il sabato dalle 8.30 alle 10.30), scrivendo a associazione@porticosangiuseppe.it oppure telefonando al numero 051 0216213.

Ti aspettiamo, per fare musica insieme!

www.porticosangiuseppe.it



il portico di
San Giuseppe



Vuoi imparare a navigare su Internet? A usare la posta elettronica? Vuoi accedere alle procedure telematiche per le pratiche scolastiche, sanitarie o previdenziali? Vuoi acquisire le competenze di base che ti possono aiutare nella ricerca del lavoro? Puoi partecipare al

CORSO DI INFORMATICA ELEMENTARE

organizzato dall'associazione "Il Portico di San Giuseppe ONLUS", in collaborazione con la Caritas Parrocchiale di San Giuseppe.

Il corso inizierà nel mese di settembre e sarà completamente gratuito. Le lezioni si svolgeranno nel nuovo Laboratorio Informatico della Parrocchia di San Giuseppe, allestito con il contributo della Fondazione del Monte. Negli orari di apertura del laboratorio, le postazioni informatiche saranno inoltre disponibili per l'uso individuale.

Le iscrizioni sono già aperte, alla sede dell'Associazione, in via Bellinzona n. 6 (presso la Parrocchia di San Giuseppe Sposo, il sabato dalle 8.30 alle 10.30), scrivendo a associazione@porticosangiuseppe.it oppure telefonando al numero 051 0216213.

www.porticosangiuseppe.it



FONDAZIONE DEL MONTE
1473



il portico di
San Giuseppe

Pro memoria per la comunità

Ogni giorno feriale: **Lodi** alle ore 8 (dopo la Messa delle 7,30)
e **Vespri** dopo la Messa delle 18,30 (verso le 19)

24

LUNEDÌ

Natività di san Giovanni Battista

28

VENERDÌ

Sacratissimo Cuore di Gesù

29

SABATO

Santi Pietro e Paolo

Cerchiamo smartphone

Avete da poco cambiato il vostro smartphone ? Il vecchio giace inutilizzato in un cassetto? La Caritas Parrocchiale può dare nuova vita al vostro vecchio telefono, destinandolo ad una persona che non è in grado di acquistarne uno.

Ricordiamo che per molte persone, in particolare immigrate e lontane dalla famiglia, lo smartphone non è un lusso, ma uno strumento per tenersi in contatto con i propri cari a costi assai più contenuti rispetto alle tariffe telefoniche internazionali (grazie alla telefonia basata su internet). Potete portare il vostro vecchio smartphone (anche se non recentissimo, ma funzionante) presso lo Spazio Caritas, oppure scrivere a caritas@parrocchiasangiuseppesposo.it.



10 giugno 2019: nel "campono": grigliata del Clan scout per autofinanziamento della Route estiva in Terra Santa

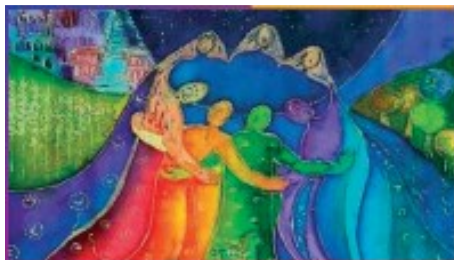


ORDINE FRANCESCANO SECOLARE

SETTIMANA di SPIRITUALITA' 2019

a Marola (RE)

presso il Centro diocesano di Spiritualità e Cultura
dal 10 al 16 agosto



Dialogo:
luogo d'incontro
e relazione?

Come ogni anno l'Ordine Franciscano Secolare dell'Emilia Romagna propone di vivere nel periodo estivo una settimana di riposo e ricarica "spirituale" aperta ai componenti delle fraternità francescane dell'Emilia Romagna e a tutti coloro possano essere interessati.

In un luogo stupendo, nella bellezza del complesso monastico e dei castagneti limitrofi, vivremo sette giorni legati ad un tema particolarmente attuale:

"DIALOGO: luogo d'incontro e relazione?"

Con l'apporto di relatori, testimoni e animatori, le giornate si rivolgeranno a persone desiderose di scoprire la ricchezza del dialogo tra Dio e i suoi figli, facendosi ispirare dal Signore, da Francesco e Chiara.

Grande spazio verrà dato alla verifica e al confronto su ciò che via via sperimentiamo insieme.

Per informazioni

Marco Bigarelli

348 2667800

mbigarelli@alice.it

(prenotazioni per pernottamento entro il 15 luglio)



<http://www.ofsemr.it/wp-content/uploads/2019/05/pieghevole-Marola-2019.pdf>