

INDICAZIONI PER L'INGRESSO IN CHIESA

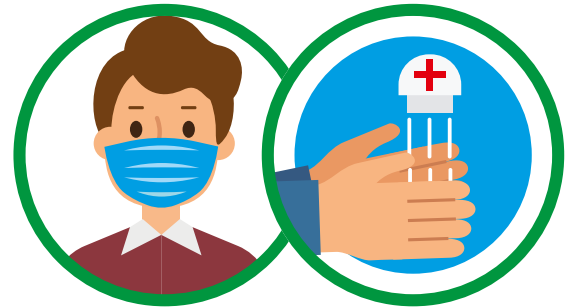
1 VIETATO INGRESSO CON SINTOMI

È vietato l'ingresso a chi presenta sintomi influenzali/respiratori, temperatura corporea uguale o superiore a 37,5°C o è stato in contatto con persone positive a SARS-CoV-2.



2 OBBLIGO DI MASCHERINE

Igienizzare le mani con il gel disinfettante e indossare sempre la mascherina coprendo bene naso e bocca. La mascherina non deve avere valvole di esalazione non filtrate.



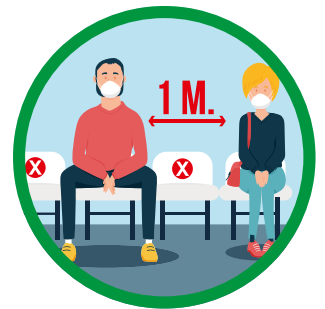
3 DISTANZA PERSONALE 1,5 METRI

Mantenere sempre la distanza interpersonale di sicurezza: almeno 1,5 m negli spostamenti.



4 DISTANZA DA SEDUTI 1 METRO

Prendere posto solo dove consentito: distanza di almeno 1 m.



5 VIETATI ASSEMBRAMENTI

Sia all'interno della Chiesa che nei luoghi annessi, come il Sagrato

